

令和4年度 患者満足度調査結果

おゆみの中央病院 患者サポート委員会

【目的】

医療サービスの向上に取り組むため

【調査対象】

当院入院患者

【調査内容】

対象者の属性、個別満足度、総合的な満足度、紹介・推薦意向、自由意見

【調査時期・方法】

令和5年2月10日に入院している患者に対してアンケート用紙を手渡し配布し、回収

【サンプル数】

配布数：127件

有効回答数：56件（44%）

【使用調査票】

A 4用紙両面1枚

患者満足度調査

医療サービス向上のためアンケート調査にご協力をお願いします。

設問の回答欄にチェックマーク☑をつけて下さい。

1: 入院されている方の性別とご年齢を教えてください。

【性別】 男性 女性

【年齢】 ~19歳 20歳代 30歳代 40歳代 50歳代 60歳代 70歳代 80歳代 90歳~

2: 今回入院された診療科はどちらですか？（主な診療科を1つチェックして下さい）

【診療科】 内科 消化器内科 整形外科 リハビリ科 脳神経外科 形成外科

【病棟】 3階病棟 4階病棟 5階病棟

3: 医師についてお尋ねします。

とても満足 満足 ふつう 不満 とても不満

1. 入院中、医師は礼儀正しく対応しましたか？

2. 入院中、医師はあなたの不安や要望に耳を傾けましたか？

3. 検査、治療などに関して、医師はあなたが理解できるように説明をしましたか？

4: 看護師についてお尋ねします。

とても満足 満足 ふつう 不満 とても不満

1. 入院中、看護師は礼儀正しく対応しましたか？

2. 入院中、看護師はあなたの不安や要望に耳を傾けましたか？

3. 検査、治療などに関して、看護師はあなたが理解できるように説明をしましたか？

5: 職員の対応・マナー・身だしなみは？

とても満足 満足 ふつう 不満 とても不満

1. 事務員（受付・入退院窓口など）

2. 検査技師

3. 放射線技師

4. 薬剤師

5. 栄養士

6. 医療相談員（ソーシャルワーカー）

7. リハビリ担当者

8. 看護補助者

6: 入院環境についてお尋ねします。

とても満足 満足 ふつう 不満 とても不満

1. 病室は清潔に保たれていましたか？

2. お手洗いは清潔に保たれていましたか？

3. 病室の周囲は静かでしたか？

4. 院内の移動は安全に行うことができましたか？

5. 室温は適度でしたか？

… 裏面あります …

7: 入院中の出来事についてお伺いします。

とても満足 満足 ふつう 不満 とても不満

1. ナースコールを押した（排泄の介助を求めた等）時に、スタッフはすぐに来ましたか？

2. 困っていることや不安なことがないか、スタッフはあなたに問いかけましたか？

3. 治療のためにどのような処置を行うか、スタッフはあなたに話しましたか？

4. 新しい薬を使う前に、どのような薬かスタッフから説明がありましたか？

5. スタッフはプライバシーに配慮していましたか？

8: 下記について評価をお願いします。

とても満足 満足 ふつう 不満 とても不満

1. スタッフによる売店買い物代行

2. 食堂・談話コーナー・自動販売機

3. 感染対策（面会制限など）

4. オムツ・衣類・日用品等のリース

5. 入院中の食事

食事について、ご意見をお聞かせ下さい

→

9: ご友人やご家族に当院を勧めますか？

必ず勧める おそらく勧める どちらとも言えない おそらく勧めない 絶対に勧めない

10: 全体的に見て当院に満足されていますか？

非常に満足 満足 どちらとも言えない 不満足 非常に不満足

11: 当院のホームページをみたことがありますか？

はい いいえ

→ 「はい」と答えた方は、当院のホームページはわかりやすかったですか？

とてもわかりやすい わかりやすい わかりにくい とてもわかりにくい

12: お気づきの点やご要望等ございましたらご自由にお書き下さい。

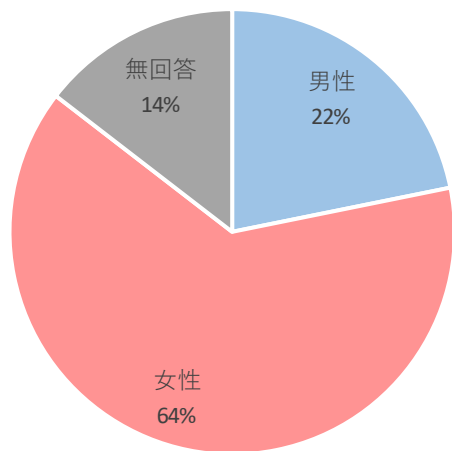
ご協力ありがとうございました。

このアンケートで集められた情報は当院の満足度調査の目的以外に使用いたしません。

医療法人社団厚英会 おゆみの中央病院

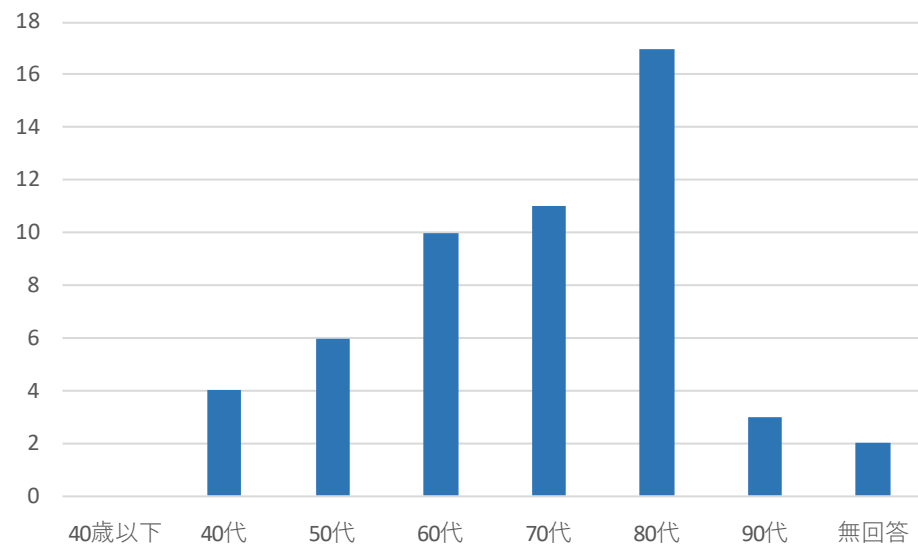
【調査対象者属性】

1. 性別



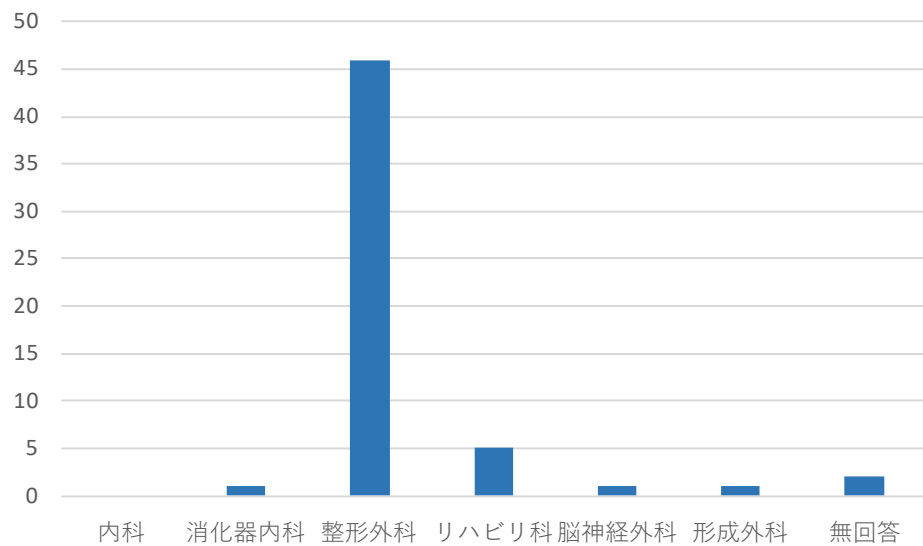
有効回答者数：56人

2. 年齢



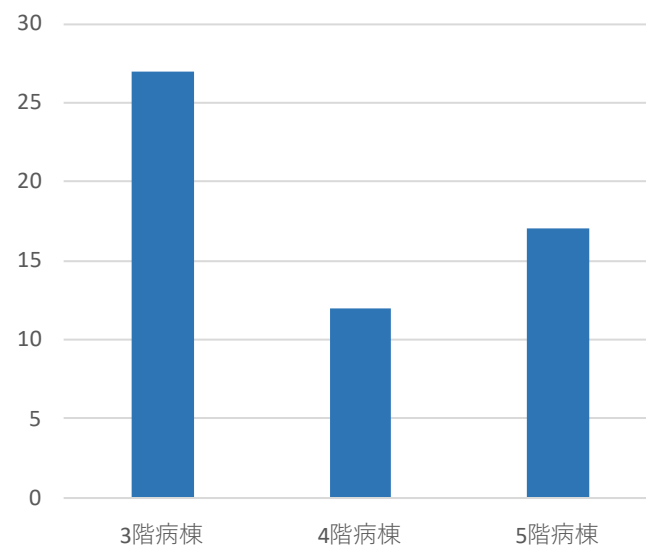
有効回答者数：56人

3. 診療科



有効回答者数：56人

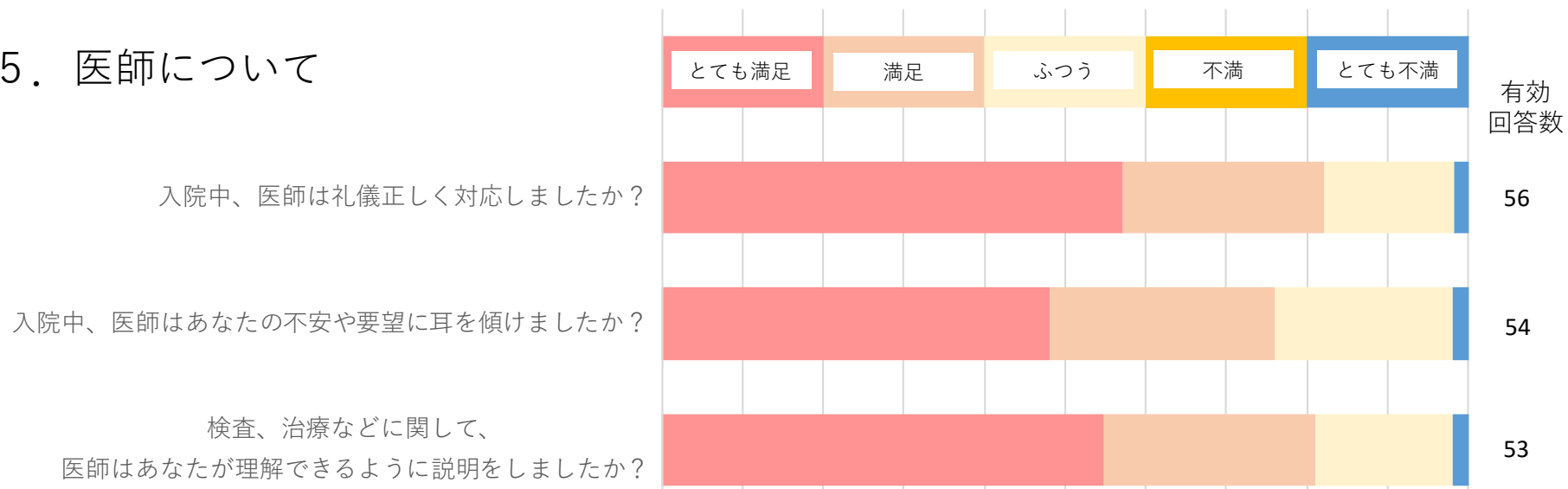
4. 入院病棟



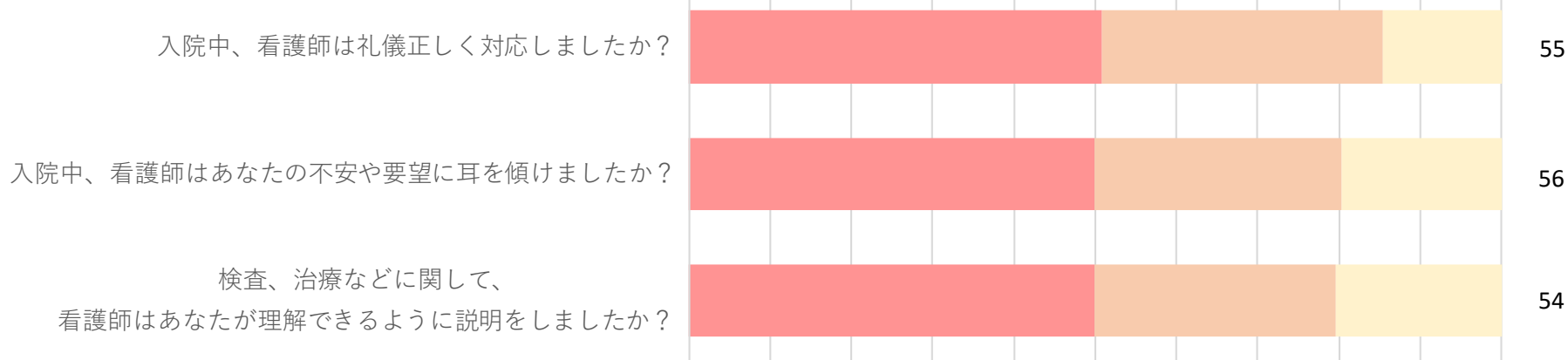
有効回答者数：56人

【回答結果】

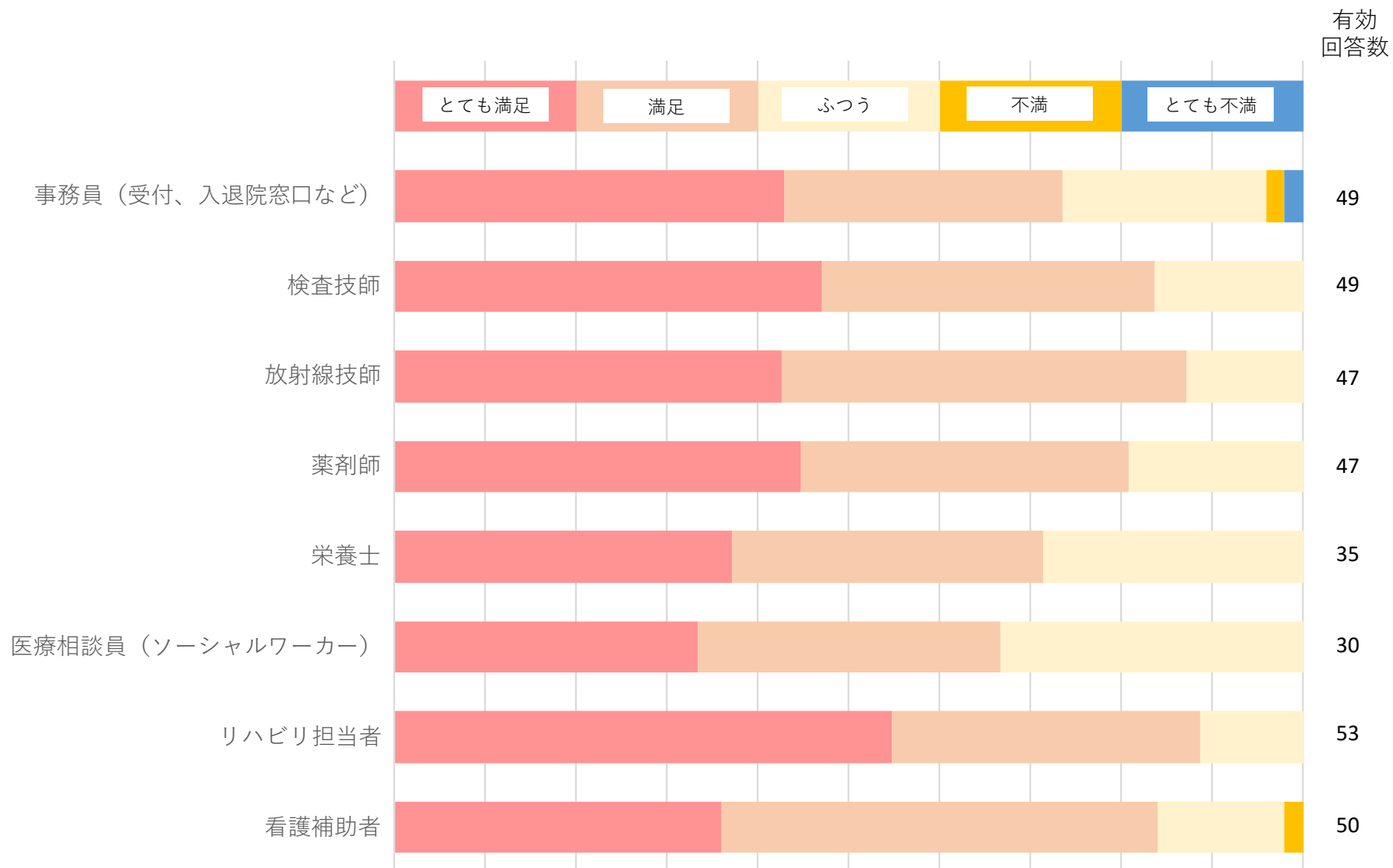
5. 医師について



6. 看護師について

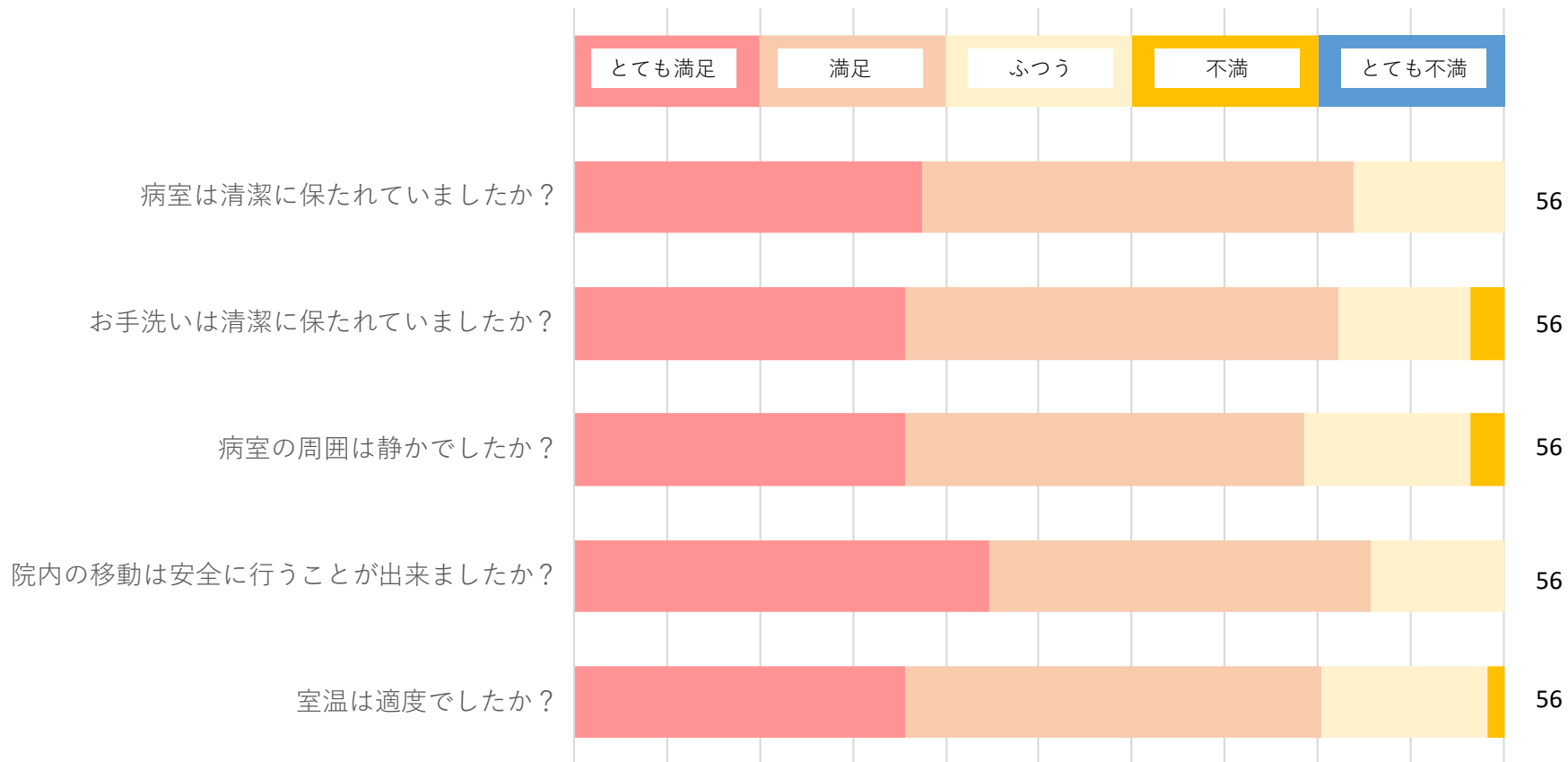


7. 職員の対応・マナー・身だしなみ



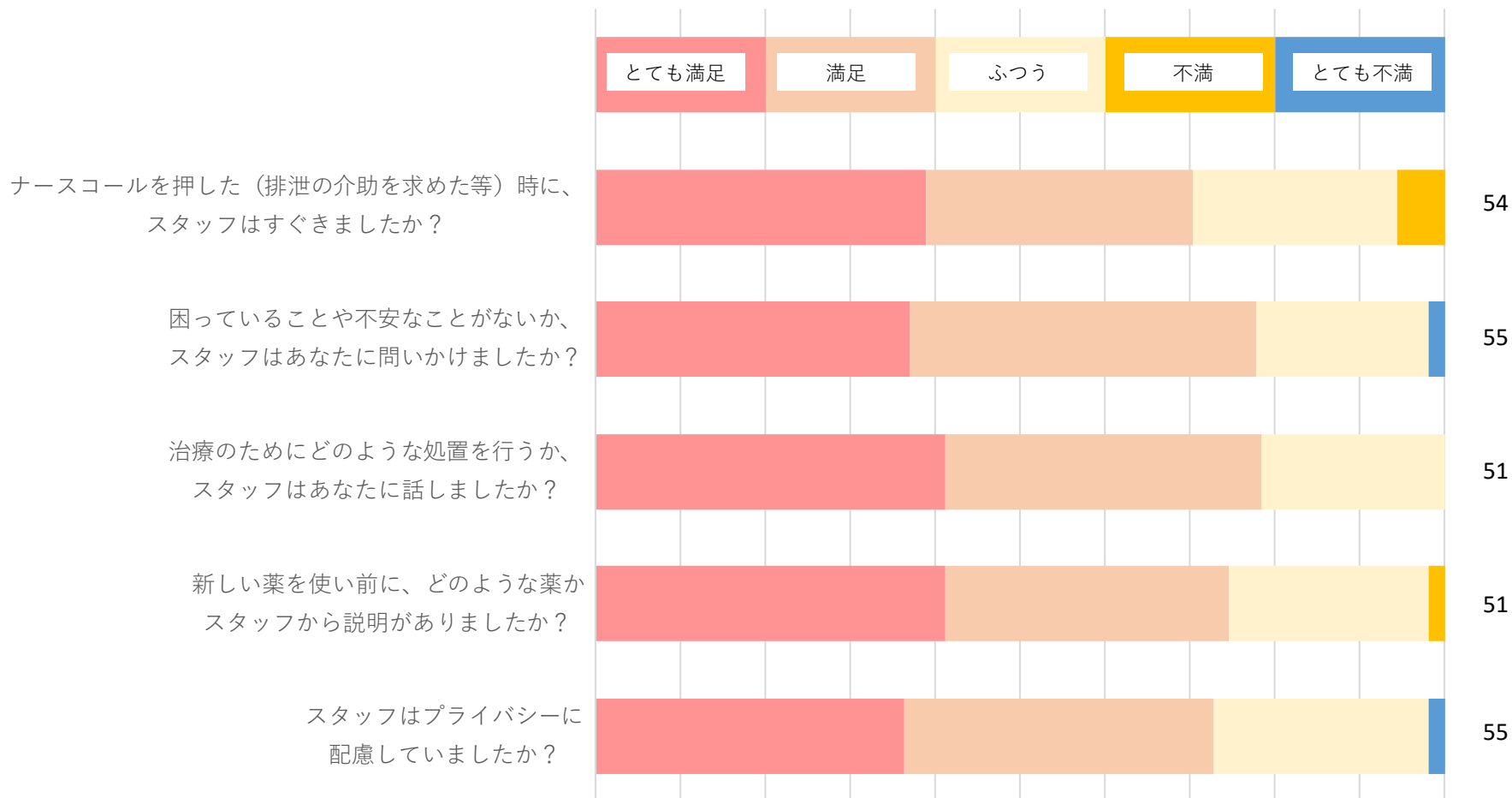
8. 入院環境

有効
回答数

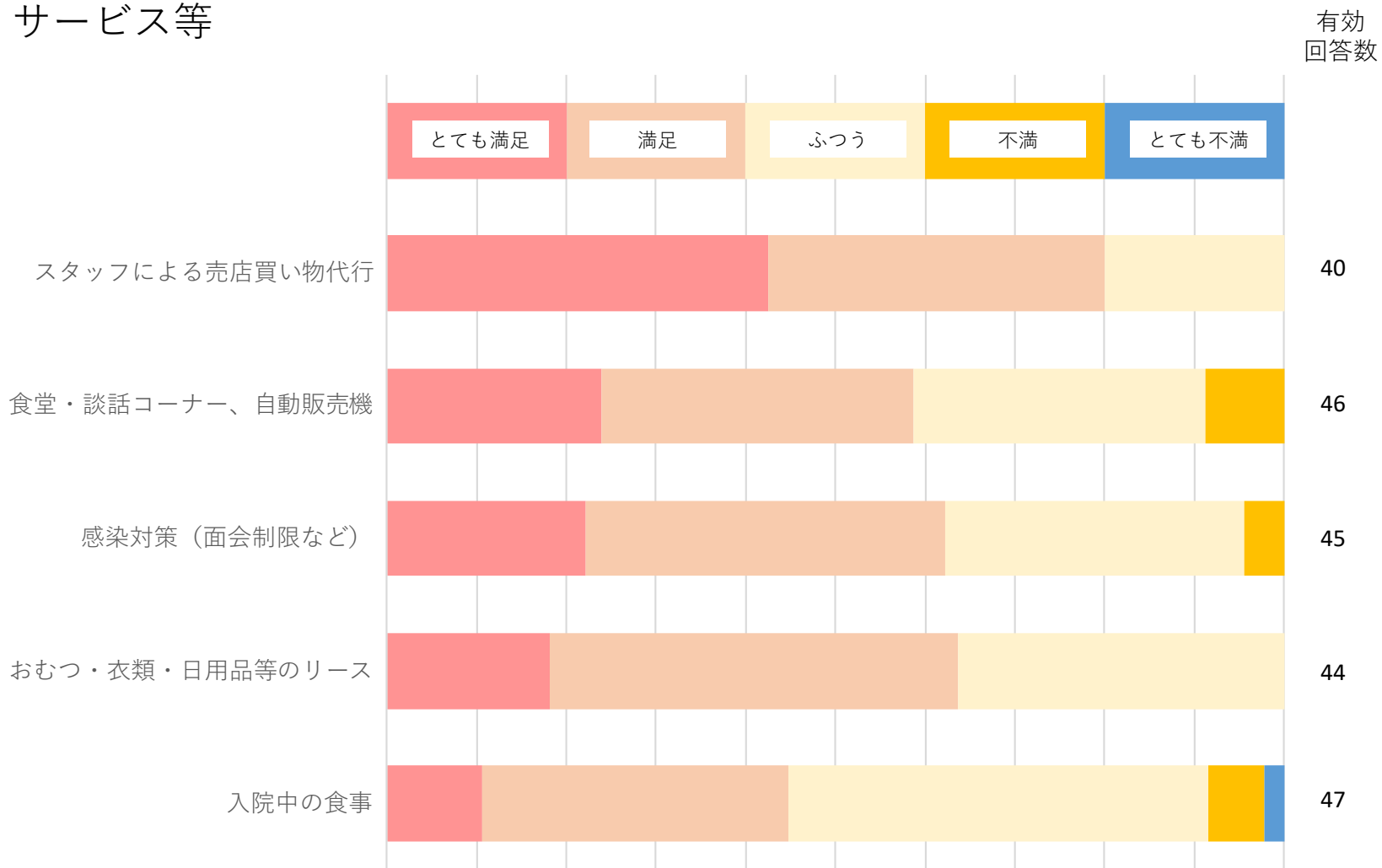


9. 入院中の出来事

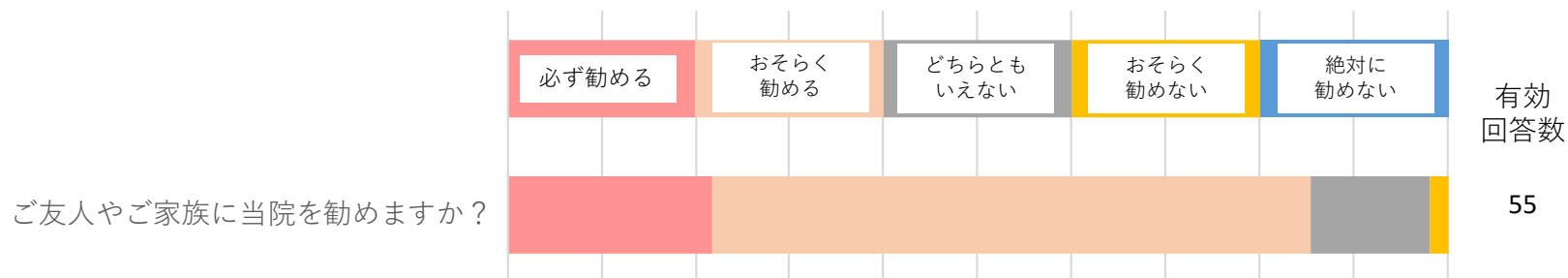
有効
回答数



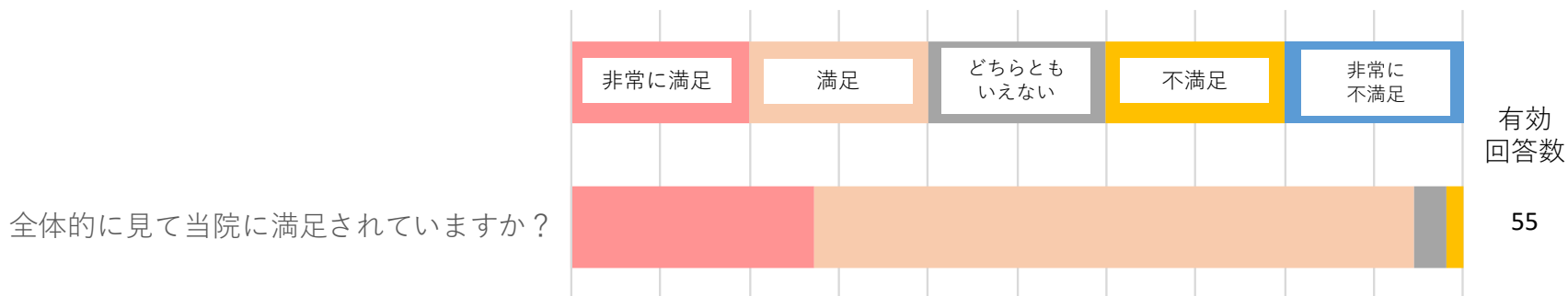
10. サービス等



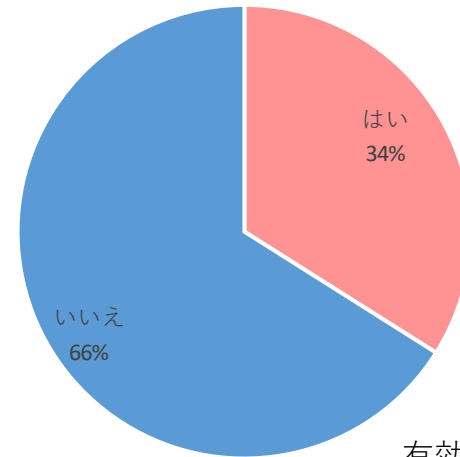
1 1. ご友人やご家族に当院を勧めますか？



1 2. 全体的に見て当院に満足されていますか？



1 3. 当院のホームページを見たことがありますか？



有効回答者数：53人

当院のホームページはわかりやすかったですか？

